

螺钉固定型  
螺钉夹紧型  
铝合金

# 经济型平行线式联轴器

代码	类型	主体材质	表面处理	附件
DEE01	螺钉固定型	铝合金	阳极氧化	内六角紧定螺钉
DEE11	螺钉夹紧型			内六角圆柱头螺钉

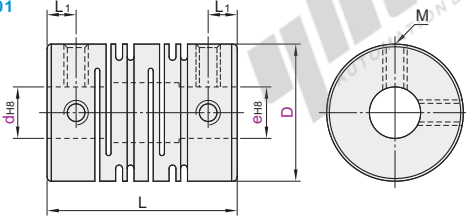
特点

- 采用高强度铝合金一体加工成型,平行式切割,有良好的柔性。
- 顺时针和逆时针回转特性完全一样。
- 能补偿径向、角向、轴向偏差。
- 零回转间隙。

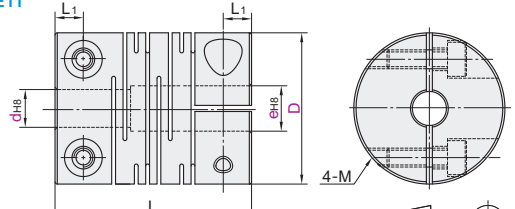
① 部分产品表面处理为镀锌珠镍, 具体请咨询我司工作人员。



螺钉固定型  
DEE01



螺钉夹紧型  
DEE11



① 因偏心、偏角、轴向的位移如果同时出现多种偏差时, 则各容许值会降低。

② 由于制作工艺原因, 表面可能会有痕迹。

视角标准: 第一视角

型号		d-e																											
代码	D																												
螺钉固定型 DEE01	12	d	3			4			4.5			5			6														
		e	3 4 4.5 5 6	4 4.5 5 6	4.5 5 6	5 6	6																						
	16	d	3			4			4.5			5			6		6.35		7		8								
		e	3 4 4.5 5 6	4 4.5 5 6	4.5 5 6	5 6 6.35	6 6.35	6.35 7	7 8	8																			
	20	d	4			5			6			6.35			7		8		9		9.525		10						
		e	4 5 6 6.35 7	5 6 6.35 7 8	6 6.35 7 8	6.35 7 8 9	7 8 9	8 9 9.525	9 9.525	10																			
	25	d	5			6			6.35			7			8		9		9.525		10		11		12				
		e	5 6 6.35 7 8 9	6 6.35 7 8 9	6.35 7 8 9 9.525	7 8 9 9.525	8 9 9.525	9 9.525	10 11 12	10 11 12	11 12	12																	
	32	d	8			9			9.525			10			11		12		12.7		13		14		15		16		
		e	8 9 9.525 10 11 12	9 9.525 10 11 12	9.525 10 11 12	10 11 12 12.7	11 12 12.7	12 12.7 13	12.7 13 14	13 14 15	14 15 16	15 16 16																	
40	d	8			9.525			10			11			12		12.7		13		14		15		16		17		18	
	e	8 9.525 10 11 12 12.7	9.525 10 11 12 12.7	10 11 12 12.7 13	11 12 12.7 13	12 12.7 13 14	12.7 13 14	13 14 15	14 15 16	15 16 16 17 18	16 17 18	17 18	18	18															
50	d	12			12.7			13			14			15		16		17		18		19		20					
	e	12 12.7 13 14 15	12.7 13 14 15	13 14 15 16	14 15 16 17	15 16 17	16 17 18	17 18	18 19	19 20	20																		
63	d	14			15			16			17			18		19		20		22		24							
	e	14 15 16 17 18	15 16 17 18	16 17 18 19	17 18 19	18 19 20	19 20	20 22	22 24	24																			
螺钉夹紧型 DEE11	12	d	3			4			4.5			5																	
		e	3 4 4.5 5 6	4 4.5 5 6	4.5 5 6	5																							
	16	d	3			4			4.5			6																	
		e	3 4 4.5 5 6	4 4.5 5 6	4.5 5 6	5 6	6																						
	20	d	4			5			6			6.35		7		8													
		e	4 5 6 6.35 7 8	5 6 6.35 7 8	6 6.35 7 8	6.35 7 8	7 8	8																					
	25	d	5			6			6.35			7		8		9		9.525		10									
		e	5 6 6.35 7 8	6 6.35 7 8	6.35 7 8 9	7 8 9	8 9 9.525	9 9.525	9.525	10																			
	32	d	8			9			9.525			10			11		12		12.7		13		14						
		e	8 9 9.525 10 11	9 9.525 10 11	9.525 10 11 12	10 11 12	11 12 12.7	12 12.7	12.7 13	13 14	14																		
40	d	8			10			11			12		12.7		13		14		15		16		17		18				
	e	8 10 11 12 12.7 13	10 11 12 12.7 13	11 12 12.7 13	12 12.7 13 14	12.7 13 14	13 14 15	14 15 16	15 16 17 18	16 17 18	17 18	18																	
50	d	12			12.7			13			14			15		16		17		18		19		20					
	e	12 12.7 13 14 15	12.7 13 14 15	13 14 15 16	14 15 16 17	15 16 17	16 17 18	17 18	18 19	19 20	20																		
63	d	14			15			16			17			18		19		20		22		24							
	e	14 15 16 17 18	15 16 17 18	16 17 18 19	17 18 19	18 19 20	19 20	20 22	22 24	24																			

# 经济型平行线式联轴器

◀ 螺钉固定型  
◀ 螺钉夹紧型  
铝合金

型号		L	L <sub>1</sub>	M	锁紧扭矩 (N·m)	额定扭矩 (N·m)	最大扭矩 (N·m)	最高转速 (r/min)	惯性力矩 (kg·m <sup>2</sup> )	静态扭转刚性 (N·m/rad)	容许安装偏差			重量(g)
代码	D										径向(mm)	角向(°)	轴向(mm)	
螺钉固定型 DEE01	12	18.5	2.5	M2.5	0.5	0.4	0.8	52000	8.3×10 <sup>-8</sup>	45			±0.2	3.7
	16	23				0.5	1	39000	3.3×10 <sup>-7</sup>	80	0.10		±0.3	8.1
	20	26	3	M3	0.7		2	31000	8.9×10 <sup>-7</sup>	170				14
	25	31	4	M4	1.7	2	4	25000	2.6×10 <sup>-6</sup>	380	0.15	2	±0.4	27
	32	41	6			4	8	19000	9.6×10 <sup>-6</sup>	500				60
	40	56	8.5	M5	4.0	8	16	15000	3.2×10 <sup>-5</sup>	700			±0.5	130
	50	71	10.5	M6	7.0	13	26	12000	9.0×10 <sup>-5</sup>	1800	0.20			266
	63	90	13	M8	15.0	22	44	10000	3.0×10 <sup>-4</sup>	3100				500
螺钉夹紧型 DEE11	12	18.5	2.5	M2	0.5	0.4	0.8	52000	7.8×10 <sup>-8</sup>	45	0.10		±0.2	3.6
	16	23	3.25	M2.5	1.0	0.5	1	39000	3.4×10 <sup>-7</sup>	80			±0.3	9.2
	20	26	3.75			1	2	31000	9.1×10 <sup>-7</sup>	170				16
	25	31	4.25	M3	1.5	2	4	25000	2.6×10 <sup>-6</sup>	380	0.15	2	±0.4	28
	32	41	6.0	M4	2.5	4	8	19000	9.7×10 <sup>-6</sup>	500				64
	40	56	8.5	M5	7.0	8	16	15000	3.3×10 <sup>-5</sup>	700			±0.5	140
	50	71	10.5	M6	12.0	13	26	12000	9.0×10 <sup>-5</sup>	1800	0.20			272
	63	90	13	M8	16.0	22	44	10000	3.1×10 <sup>-4</sup>	3100				530

① 惯性力矩和重量按最大孔径计算。



型号		d-e	
代码	D	d	e
DEE01	12	3	4.5 5 6

DEE01—D12—d3—e4

☑ 可选加工

型号		d-e		可选加工代码
代码	D	d	e	
DEE01	12	3	3 4 4.5 5 6	dh eh

DEE01—D12—dh3.1—eh4.5



可选加工		变更d/e孔径	
代码		dh()	eh()
技术说明	<p>选型方法 dh3.1 eh4.5 ① 最小单位0.1 ② dh须≤eh ③ 选型时须将d(e)变更为dh(eh)</p>	D	dh eh
		12	3~5
		16	3~6
		20	4~8
		25	5~12
		32	8~16
		40	10~18
50	12~20		
63	14~24		



● 优惠价

数量	1~9	10~
价格	100%	另行报价



怡合达  
AUTOMATION EXPERT 自动化专家