

微型直线导轨

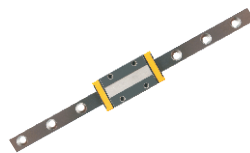
◀ 滑块加长型 · 可互换

普通级/精密级 轻预压(FC):0

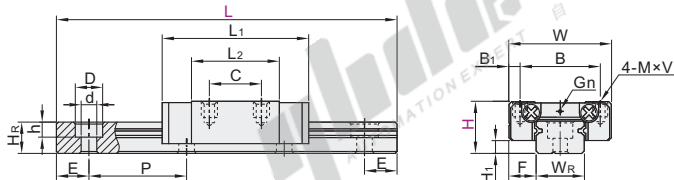
直线导轨

E3

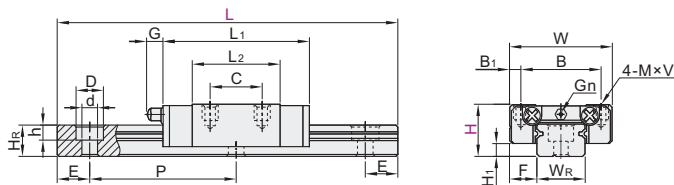
代码	类型	精度等级	滑块固定方式	滑块数量	导轨固定方式	材质
IAF01	组件	普通级	上锁式	单滑块	上锁式	铝合金
IAF02				双滑块		
IAF05				单滑块		
IAF06		精密级		双滑块		



H(8 10 13) 带注油孔



H(16)带注油嘴



① 精度等级选型参照P1390页。



① 静容许力矩, $M_R/M_P/M_Y$ 的数值请参考下表。



型号	H	L	润滑系统	H ₁	F	滑块尺寸									
						W	B	B ₁	C	L ₁	L ₂	G	G _n	M×V	
IAF01	8	40~130	注油孔	1.5	5	17	12	2.5	13	30.8	20.8				M2×2.5
IAF02	10	45~275		2.2	5.5	20	15		16	39.8	29.2	—	∅1.2		M3×3
IAF05	13	60~470		3	7.5	27	20		20	44	30				M3×3.5
IAF06	16	70~670	注油嘴	4	8.5	32	25	3.5	25	57	41	4.5	∅3		M3×4

① L尺寸的最小值由滑块长度与滑块数量而定, 请确认。

滑轨尺寸							基本额定负载(KN)			静容许力矩(N-m)			重量	
W _R	H _R	D	h	d	P	固定螺钉	C(动)	C ₀ (静)	M _R	M _P	M _Y	滑块(Kg)	滑轨(Kg/m)	
7	4.7	4.2	2.3	2.4	15	M2×6	1.38	1.98	7.64	4.82	4.82	0.012	0.22	
9	6.05		3.3		20	M3×8	2.61	4.12	19.66	18.64	18.64	0.023	0.35	
12	7.5	6	4.5	3.5	25	M3×8	3.78	5.92	38.3	36.34	36.34	0.048	0.63	
15	9.5				40	M3×10	6.41	9.13	73.6	57.98	57.98	0.081	1.03	

■ N(安装孔数)/E(螺钉中心孔至端面距离)

H	L	N	E
最小单位1	(安装孔数)		
8	40~50	3	
	51~65	4	
	66~80	5	
	81~95	6	
	96~110	7	
	111~125	8	
	126~130	9	
	45~47	2	
	48~67	3	
	68~87	4	
	88~107	5	
	108~127	6	
10	128~147	7	
	148~167	8	
	168~187	9	
	188~207	10	
	208~227	11	
	228~247	12	
	248~267	13	
	268~275	14	
	60~82	3	
	83~107	4	
	108~132	5	
	133~157	6	
158~182	7		
13	183~207	8	
	208~232	9	
	233~257	10	
	258~282	11	
	283~307	12	
	308~332	13	

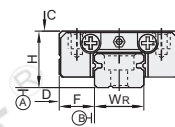
■ N(安装孔数)/E(螺钉中心孔至端面距离)

H	L	N	E
最小单位1	(安装孔数)		
13	333~357	14	
	358~382	15	
	383~407	16	
	408~432	17	
	433~457	18	
	458~470	19	
	70~87	2	
	88~127	3	
	128~167	4	
	168~207	5	
	208~247	6	
	248~287	7	
16	288~327	8	
	328~367	9	
	368~407	10	
	408~447	11	
	448~487	12	
	488~527	13	
	528~567	14	
	568~607	15	
	608~647	16	
	648~670	17	

① P: 螺钉孔间距离
E: 螺钉中心孔至端面距离

■ 精度基准

类型	尺寸精度(μm)	普通级		精密级	
		单组导轨	双组导轨	单组/多组导轨	双组/多组导轨
单组导轨	高度H的容许尺寸误差	±0.04	±0.02	±0.04	±0.02
	宽度F的容许尺寸误差	±0.04	±0.025	±0.04	±0.025
双组导轨	高度H的相互误差	0.03	0.015	0.03	0.015
	宽度F的相互误差	0.03	0.02	0.03	0.02
多组导轨	多组导轨高度H的相互误差	0.07	0.04	0.07	0.04
单组/多组导轨	滑块C面对滑轨A面的行走平行度	请参阅行走精度表P1390			
	滑块D面对滑轨B面的行走平行度	请参阅行走精度表P1390			



请按图示订货

型号	H	L
IAF01	8	40~130
IAF02	10	45~275
IAF05	13	60~470

IAF01—H10—L200

● 优惠价

数量	1~9	10~
价格	100%	另行报价

未税价(元)

交货期

3

① 精密(1~29pcs)