

小型转动手柄/长转动手柄/带端盖转动手柄

手柄

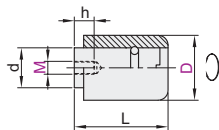
转动型

小型转动手柄

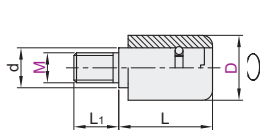
代码	类型	握柄部		螺杆	
		材质	表面处理	材质	表面处理
HAB21	内螺纹型	PA6	—	SUM22L	发黑
HAB26	外螺纹型				
HAB31	外螺纹带扳手槽型				



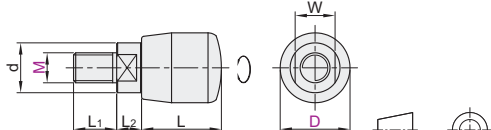
内螺纹型
HAB21



外螺纹型
HAB26



外螺纹带扳手槽型
HAB31



视角标准：第一视角

内螺纹型

型号		D	握柄颜色	L	h	d	参考重量 (kg/pcs)
代码	M						
HAB21	5	13	E(黑色)	18.8	8	8	0.008
	14	20.8		0.009			
	16	23.8		0.010			

外螺纹带扳手槽型

型号		D	L	L1	L2	d	W	参考重量 (kg/pcs)
代码	M							
HAB31	6	14	16	9	5	10	8	0.021

外螺纹型

型号		D	握柄颜色	L	L1	d	参考重量 (kg/pcs)
代码	M						
HAB26	6	13	E(黑色)	18.8	9	8	0.013
	14	20.8	B(白色)	0.014			
	16	23.8	0.016				

内螺纹型

型号		D	握柄颜色
代码	M		
HAB21	5	13	E
HAB21	14	14	E

外螺纹型

型号		D	握柄颜色
代码	M		
HAB26	6	13	E
HAB26	14	14	B

外螺纹带扳手槽型

型号		D
代码	M	
HAB31	6	14

请按图示订货

HAB21—M5—D13—E

HAB26—M6—D13—E

HAB31—M6—D14



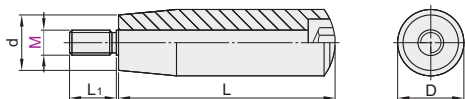
优惠价	
数量	1~9 10~
价格	100% 另行报价

交货期	
数量	1

长转动手柄

代码	类型	握柄部		螺杆	
		材质	颜色	材质	表面处理
HAC31	外螺纹型	PF	黑色	SUM24L	镀锌

转动型特点：螺钉固定后，握柄可360°旋转。



视角标准：第一视角

型号		L	L1	D	d	参考重量 (kg/pcs)
代码	M					
HAC31	6	50	12	20	16	0.05
	8	60	16	21	17	0.02
	10	80	18	26	20	0.04
	12	100	20	28	22	0.15



请按图示订货

型号	
代码	M
HAC31	10
HAC31	12

HAC31—M12

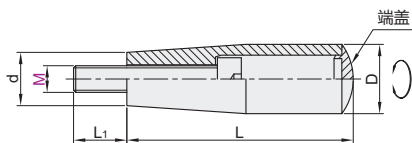


优惠价	
数量	1~9 10~
价格	100% 另行报价

交货期	
数量	1

带端盖转动手柄

代码	类型	握柄部		螺杆	
		材质	颜色	材质	表面处理
HAB51	外螺纹型	PA6	黑色	SCM435	镀锌



视角标准：第一视角

型号		L	L1	D	d	参考重量 (kg/pcs)
代码	M					
HAB51	5	55	10	18	13	0.025
	6		13	0.030		
	8		15	0.060		
	10	85	20	26	20	0.100



请按图示订货

型号	
代码	M
HAB51	5
HAB51	6

HAB51—M6



优惠价	
数量	1~9 10~
价格	100% 另行报价

交货期	
数量	1

手柄