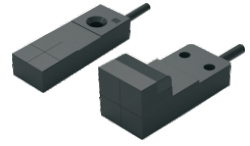


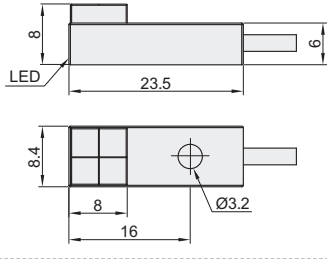
电感式接近传感器

◀ 方型·超小型

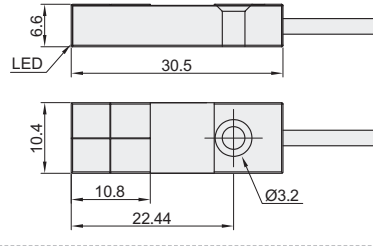
代码	类型	外壳材质
ZJG16	超小型	塑料



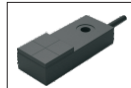
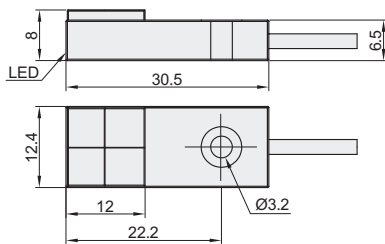
检测面: U (上面)
外壳尺寸: 8



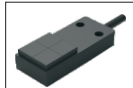
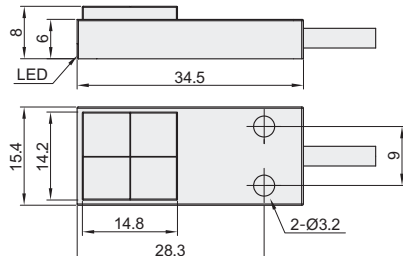
外壳尺寸: 10



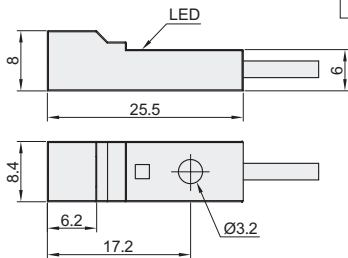
外壳尺寸: 12



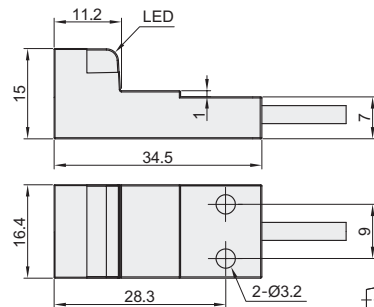
外壳尺寸: 15



检测面: F (前面)
外壳尺寸: 8

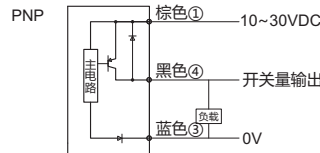
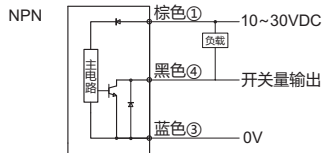


外壳尺寸: 16



视角标准: 第一视角

接线图



型号	检测距离 (mm)	外壳尺寸	输出功能	输出方式	安装方式	接线方式	
ZJG16	U(上面)	2.5	8(8×8)		非 齐 平 式	直 接 出 线 2M/ 3芯线	
		4	10(10×6)	N(NPN)			O(常开) C(常闭)
		5	12(12×7.5)				
	F(前面)	2.5	8(8×8)	P(PNP)			C(常闭)
	5	16(15.5×15)	N(NPN) P(PNP)	O(常开) C(常闭)			

性能表

检测面	U(上面)			F(前面)	
检测距离	2.5	4	5	2.5	5
外壳尺寸	8	10	12	8	16
工作电压	10~30V DC(Ripple<10%)				
残余电压	<1.5V				
最大负载电流	150mA				
消耗电流	<10mA				
漏电流	<0.01mA				
开关频率	2KHz	1KHz	1KHz	2KHz	1KHz
重复精度	<1.0%(Sr)				
迟滞	<15%(Sr)				
感应面材质	PC				
工作温度	-25~+70°C				
保护电路	短路保护				
防护等级	IP67				
过载跳闸点	180mA				



型号	检测距离 (mm)	外壳尺寸	输出功能	输出方式	
ZJG16	U(上面)	2.5	8(8×8)	N(NPN)	O(常开) C(常闭)
			10(10×6)		

ZJG16-U-2.5-8-N-O

