

带座轴承

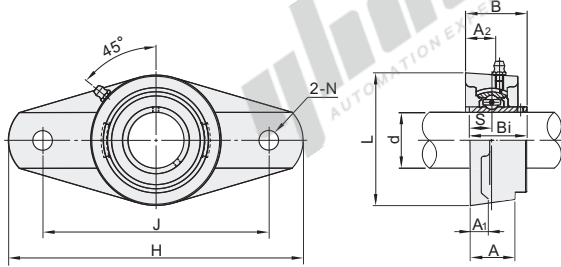
菱形座外球面球轴承 铸造型

代码	类型	材质	
		轴承座	轴承
E-BDU BDU	过渡配合	经济型	HT200灰铸铁 GCr15
SUS-BDU		标准型	SUS440 SUS440
T-BDU	间隙配合		HT200灰铸铁 GCr15

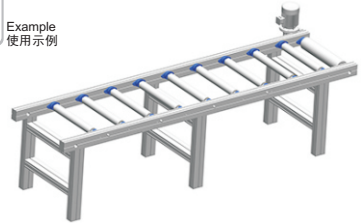
精度: JIS B 1558
JIS B 1514
JIS B 1559
(GB/T 7809-1995)

E-BDU/BDU/SUS-BDU

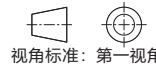
T-BDU



EX Example
使用示例



电机通过带座轴承支撑和传动, 实现工件的运输。
主要应用于包装和物流仓储等行业生产线。



轴承座凹球面公差: 过渡配合

型号		国标型号	d	H	J	L	A ₂	A ₁	A	N	S	B	Bi	安装孔尺寸(Δ)	安装孔位置度公差x	螺栓	紧定扭力(N·m)	基本额定载荷(N)		重量(g)	
代码	规格																	动(Cr)	静(Cor)		
经济型 E-BDU	202	UCFL202	15																		
	203	UCFL203	17	113	90	60	15	12	25.5	12	12.7	33.3	31		0.6	M10	17	12800	6650	490	
	204	UCFL204	20																		
	205	UCFL205	25	130	99	68	16	14	27	14	14.3	35.7	34					14000	7880	630	
	标准型 BDU SUS-BDU	206	UCFL206	30	148	117	80	18	16	31	16	15.9	40.2	38.1		±0.5	M14	47	19500	11200	940
		207	UCFL207	35	161	130	90	19	16	34	17.5	44.4	42.9			25700			15200	1200	
		208	UCFL208	40	175	144	100	21	16	36			51.2	49.2		0.8			29600	18200	1600
		209	UCFL209	45	188	148	108	22	18	38	19	19	52.2	49.2					31850	20800	1900
		210	UCFL210	50	197	157	115	22	18	40	19		54.6	51.6			M16	73	35100	23200	2200
		211	UCFL211	55	224	184	130	25	20	43	19	22.2	58.4	55.6					43300	29200	3200
		212	UCFL212	60	250	202	140	29	20	48			68.7	65.1					47750	32900	4100
		213	UCFL213	65	258	210	155	30	24	50	23	25.4	69.7	65.1			M20	145	57200	40000	5100
214		UCFL214	70	265	216	160	31	24	54	23	30.2	75.4	74.6		±0.8	60800			45000	5900	
215		UCFL215	75	275	225	165	35	22	57			79.5	77.8					66100	49400	6400	
216	UCFL216	80	290	233	180	35	23	59			84.3	82.6					71500	54000	7900		
217	UCFL217	85	305	248	190	36	26	63	25	34.1	87.6	85.7			M22	200	83200	63900	9600		
218	UCFL218	90	320	265	205	40	26	68			99.7	96.3					95900	71400	12100		
305	UCFL305	25	150	113	80	16	13	29	19	15	39	38		±0.6	M16	73	22300	11400	1100		
经济型 E-BDU	306	UCFL306	30	180	134	90	18	15	32		17	44	43			M20	145	27000	15000	1500	
	307	UCFL307	35	185	141	100	20	16	36	23	19	49	48		0.7			33000	19000	1800	
	308	UCFL308	40	200	158	112	23	17	40			56	52					40500	24000	2400	
	309	UCFL309	45	230	177	125	25	18	44			60	57					52800	31800	3400	
	310	UCFL310	50	240	187	140	28	19	48	25	22	67	61			M22	200	61800	37900	4300	
	311	UCFL311	55	250	198	150	30	20	52			75	71	66				71500	44700	5200	
	312	UCFL312	60	270	212	160	33	22	56	31	26	78	75			M27	372	81700	51800	6300	
	313	UCFL313	65	295	240	175	35	25	58	30	30	84	82		±0.8			93800	60000	7900	
	314	UCFL314	70	315	250	185	36	28	61			93	81	78				104100	68000	9300	
	315	UCFL315	75	320	260	195	39	30	66	35	32	89	82			M30	500	113400	77000	10600	
	316	UCFL316	80	355	285	210	38	32	68			94	90	86						122900	86500
	317	UCFL317	85	370	300	220	44	36	74	38	34	100	96			M33	690	132500	96500	15200	
318	UCFL318	90	385	315	235	44	36	76									144050	108000	18000		
319	UCFL319	95	405	330	250	59	40	94	41	41	121	103			M36	880	156600	122000	22700		
320	UCFL320	100	440	360	270	59	40	94	44	42	125	108			M39	-	173000	140000	27200		
322	UCFL322	110	470	390	300	60	42	96	44	46	131	117		±1			204900	178300	34200		
324	UCFL324	120	520	430	330	65	48	110	47	51	140	126			M42	-	227500	207000	48100		
326	UCFL326	130	550	460	360	65	50	115	47	54	146	135					253000	241000	59500		
328	UCFL328	140	600	500	400	75	60	125	51	59	161	145			M45	-	274500	270000	73500		

轴承座凹球面公差: 间隙配合

型号		国标型号	d	H	J	L	A ₂	A ₁	A	N	S	B	Bi	安装孔尺寸(Δ)	安装孔位置度公差x	螺栓	紧定扭力(N·m)	基本额定载荷(N)		重量(g)	
代码	规格																	动(Cr)	静(Cor)		
T-BDU	202	UCFL202S	15																		
	203	UCFL203S	17																		
	204	UCFL204	20	113	90	60	15	11	24.5	11.5	11.5	30.9	27.4		0.6	M10	12-21	12800	6650	510	
	205	UCFL205	25	130	99	68	16	13	27			14.3	35.7	34					14000	7880	600
	206	UCFL206	30	148	117	80	18	14	31			15.9	40.2	38.1		±0.5	M12	21-37	19500	11200	900
	207	UCFL207	35	161	130	90	19	14	34	14	17.5	44.4	42.9			25700			15200	1200	
	208	UCFL208	40	175	144	100	21	14	36			51.2	49.2			0.8	M16	29600	18200	1500	
	209	UCFL209	45	188	148	108	22	16	38	19	19	52.2	49.2					31850	20800	1900	
	210	UCFL210	50	197	157	115	22	16	40	18		54.6	51.6					35100	23200	2200	



代码	规格	国标型号
E-BDU	202	UCFL202S
SUS-BDU	203	UCFL203S

T-BDU — 202



数量	1~9	10~
价格	100%	另行报价

