

固定式顶部真空端口  
 弹簧式顶部真空端口

# 精密型 常规型真空吸盘(组件)

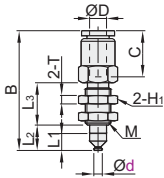
快速接头型

固定式顶部真空端口

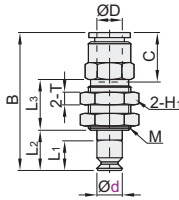
代码	类型	接管方式	吸盘材质	颜色
J-WES21	固定式顶部	快速接头型	丁腈橡胶NBR	黑色
J-WES22	真空端口		导电性硅橡胶SE	黑色
J-WES23			氟橡胶F	灰色



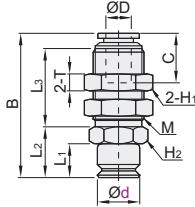
盘径 $\varnothing 2 \sim 4$



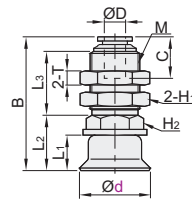
盘径 $\varnothing 6, 8$



盘径 $\varnothing 10$



盘径 $\varnothing 15 \sim 50$



视角标准：第一视角

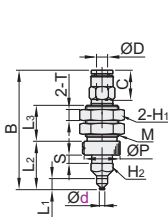
型号		B	D	M	L <sub>1</sub>	L <sub>2</sub>	L <sub>3</sub>	C	对边 H <sub>1</sub>	对边 H <sub>2</sub>	T	重量 (g)	
J-WES21 J-WES22 J-WES23	盘径 $\varnothing d$												
	2	28.3	4	M6×0.75	4	6	10	10.9	8	-	2	6	
	3												
	4												
	6	6		M10×1		7	9.5	12	12		3	12.5	
	8					5.5	8						
	10					8	12						
	15					9	13						18.5
	20					10	15.6						
	25					11	16.6						18
	30	14	19.6										
	40	15	20.6										
	50												

弹簧式顶部真空端口

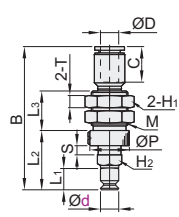
代码	类型	接管方式	吸盘材质	颜色
J-WES26	弹簧式顶部真空端口	快速接头型	丁腈橡胶NBR	黑色
J-WES27			导电性硅橡胶SE	黑色
J-WES28			氟橡胶F	灰色



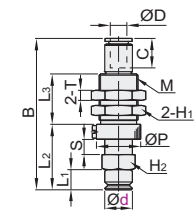
盘径 $\varnothing 2 \sim 4$



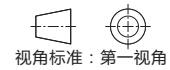
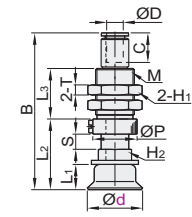
盘径 $\varnothing 6, 8$



盘径 $\varnothing 10$



盘径 $\varnothing 15 \sim 50$



视角标准：第一视角

型号		B	D	M	L <sub>1</sub>	L <sub>2</sub>	L <sub>3</sub>	P	C	行程 S	对边 H <sub>1</sub>	对边 H <sub>2</sub>	T	弹簧最大负载 (N)	重量 (g)
J-WES26 J-WES27 J-WES28	盘径 $\varnothing d$														
	2	43.2	4	M12×1	4	17.5	13	13	10.9	3	14	8	4	0.9~1.9	17
	3														
	4														
	6	6		M14×1		7	19.5	20	16	6	17	12	4	4.0~7.1	35.5
	8					5.5	18								
	10					8	26								
	15					9	27								
	20					10	28								
	25					11	29								
	30	14	32	11.7	6	17	12								
	40	15	33												
	50														

固定式顶部真空端口

型号		B
代码	d	
J-WES21	15	35.1
J-WES22	20	37.7

J-WES21-d15



未税价(元)

优惠价

数量	1~29	30~
价格	100%	另行报价



交货期

1

请按图示订货

真空吸盘  
D7