

T 形导向轴支座

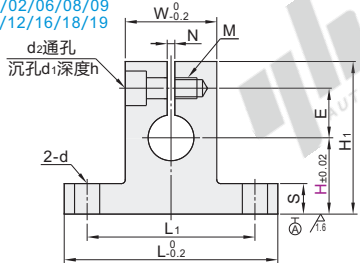
- 开口型 · 无定位孔/带定位孔
- 开口型 · 把手锁紧型

□ 开口型

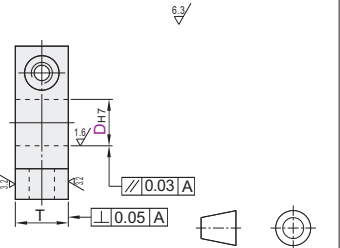
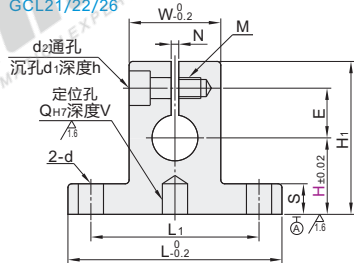
代码			材质		表面处理	附件
无定位孔 H选择型	H指定型	带定位孔 H选择型	国标	相当		
GCL01	GCL11	GCL21	45	S45C	发黑	1个内六角圆柱头螺钉
GCL02	GCL12	GCL22			无电解镀锌	
GCL06	GCL16	GCL26	0Cr18Ni9	SUS304	本色阳极氧化(哑光)	1个内六角圆柱头螺钉(不锈钢)
GCL08	GCL18		LD31	A6063	黑色阳极氧化	1个内六角圆柱头螺钉
GCL09	GCL19					



无定位孔
GCL01/02/06/08/09
GCL11/12/16/18/19



带定位孔
GCL21/22/26



① 由于产品批次不同, 发货镀锌产品可能存在喷砂, 不影响尺寸及功能。

视角标准: 第一视角

型号		H																			
代码	D _{H7}	选择型			指定型 最小单位0.1	L	H ₁	T	S	W	L ₁	d	E	M	d ₂	d ₁	h	N	Q	V	
无定位孔	3	10	15	20	10.0~20.0	26	H+11	8	3.8	9.8	18	3.5	7	M3贯通	3.5	6.5	3.5	1.5			
	4	10	15	20	10.0~25.0		H+12					8									
	5	10	15	20	10.0~25.0		H+12						8								
	6	(10)	15	20	25	30	40	H+16					11								
	8	(10)	15	20	25	30	40	H+18	10	5.8		4.5	13	M4贯通	4.5	8	4.5		4	5	
	10	(10)	15	20	25	30	40	H+20			17.8	30	15	M4深8				2			
	12	15	20	25	30	40	15.0~40.0	54	H+20		29.8	42	15	M4深8							
	13	15	20	25	30	40	15.0~40.0	54	H+20		29.8	42	15	M4深8							
	15	15	20	25	30	40	15.0~40.0	54	H+20		29.8	42	15	M4深8							
带定位孔	20	(20)	25	30	40	50	60	H+26	16	7.8	34.8	50	6.6	18	M6贯通	6.6	11	6.5			
	25	(20)	25	30	40	50	60	H+28				21									
	30	(20)	25	30	40	50	60	H+33				24									
	GCL22	35	(25)	30	40	50	60	H+36	20	9.8	44.8	65	9	27	M8深16	9	14	9	3	5	7
	GCL26	40	30	40	50	60	80	H+38			59.8	80	29								
		50	30	40	50	60	80	H+51	25	14.8	74.8	100	14	38	M12深25	14	20	13			
		50	40	50	60	80	40.0~80.0	125	H+51	25	14.8	74.8	100	14	38	M12深25	14	20	13		

① 带 () 的H尺寸不适用带定位孔型。

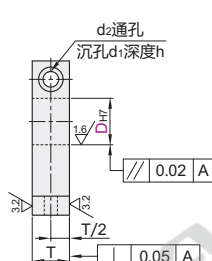
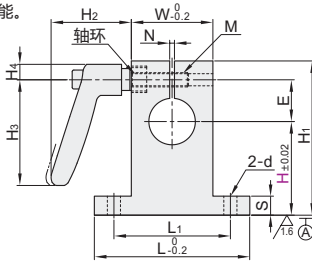
□ 把手锁紧型

代码	类型	支座			固定把手部		把手螺纹部		轴环部	
		材质	相当	表面处理	材质	表面处理	材质	表面处理	材质	表面处理
GCD01	把手	45	S45C	发黑	材质	表面处理	S45C	发黑	SUM22L	发黑
GCD02	把手	45	S45C	无电解镀锌	锌合金	烤漆	S45C	发黑	SUS22L	无电解镀锌
GCD06	锁紧型	0Cr18Ni9	SUS304	—	—	—	SUS304	—	SUS303	—



① 由于产品批次不同, 发货镀锌产品可能存在喷砂, 不影响尺寸及功能。

② 特点: 用于夹具等, 需频繁调整轴的位置或经常进行维护保养时, 极为便利。



轴环部详图

① 安装孔D按H7公差加工后进行开口加工。D公差有可能会因开口加工增加至H8左右。

视角标准: 第一视角

型号		H											把手							
代码	D _{H7}	选择型	L	H ₁	T	S	W	L ₁	d	E	M	d ₁	d ₂	h	N	H ₂	H ₃	H ₄	把手	
GCD01	8	40	M (橙色)	42	H+16					11									HAD36-M4-L16-E/J/Y (HAD37-M4-L16-E/J/Y)	
	10	40			H+18	10	5.8			4.5	13	M4	8	5	4.5					HAD36-M4-L25-E/J/Y (HAD37-M4-L25-E/J/Y)
	12	40		H+20						15						2	35	44	7	
	13	40																		
	15	40																		
GCD06	16	40	S (银色)	67	H+26	16	7.8	34.8	50	6.6	18	M6	11	7	6.5				HAD36-M6-L25-E/J/Y (HAD37-M6-L25-E/J/Y)	
	18	40 50 60			H+28						21									
	20	30 40 50 60		H+33						24										
	25	30 40 50 60		H+36	20	9.8	44.8	65	9	27	M8	14	9	9	3	45	63	9		HAD36-M8-L32-E/J/Y (HAD37-M8-L32-E/J/Y)



□ 开口型

代码	D _{H7}	选择型
GCL01	3	10 15 20
GCL02	4	10 15 20 25

□ 把手锁紧型

代码	D _{H7}	选择	把手颜色
GCD01	8	40	M C B S
GCD02	10	40	M C B S



数量	1~9	10~
价格	100%	另行报价



5